

MIT NEUEN  
PRODUKTEN & INDIVIDUELLER  
FARBAUSWAHL



2021

# GARAGEN ÜBERDACHUNGEN ZUBEHÖR INSTALLATIONSMATERIAL

für Ihren automatischen Mähroboter



schützt vor Wind, Wetter und Vandalismus  
ansprechendes Design für Ihre Gartengestaltung  
hochwertige Verarbeitung für höchste Ansprüche  
eine sichere Aufwertung Ihres Gartens





U. A. AUTOMOWER® UND STIHL®  
GEEIGNET



# MOWER DACH ORIGINAL

## DIE DESIGN-LÖSUNG FÜR IHREN MÄHROBOTER

Mit dem Mower-Dach werten Sie Ihren Mähroboter mit optisch ansprechendem Dach und klarem Design auf. Das Mower-Dach bietet zudem Schutz vor Wind und Wetter. Mit Erdnägeln wird das Dach über der Ladestation fixiert.

Mit der neuen Kippfunktion unseres Mower-Dachs können Sie Ihren Mähroboter bequem und einfach bedienen, ohne diesen von der Ladestation zu entfernen.

## DETAILS

### MOWER-DACH

Maße LxBxH 103 x 77 x 47 cm

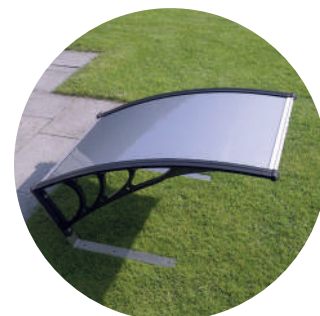
geeignet für auf unserer Kompatibilitätsliste sind alle geeigneten Mähroboter zu dieser Überdachung aufgelistet. Diese finden Sie unter [www.mower-garage.de](http://www.mower-garage.de) oder bei Ihrem Fachhändler.

Material PC, Kunststoffseitentteile und Edelstahlfüße

| ARTIKEL-NR. | BEZEICHNUNG | COLOR         | UVP*     |
|-------------|-------------|---------------|----------|
| 2201001     | Mower-Dach  | durchsichtig  | 159,00 € |
| 2201002     | Mower-Dach  | weiß          | 229,00 € |
| 2201004     | Mower-Dach  | silbergrau    | 229,00 € |
| 2201003     | Mower-Dach  | schwarz       | 229,00 € |
| 2201005     | Mower-Dach  | trans, kipp   | 199,00 € |
| 2201006     | Mower-Dach  | weiss, kipp   | 199,00 € |
| 2201007     | Mower-Dach  | schwarz, kipp | 199,00 € |
| 2201008     | Mower-Dach  | silber, kipp  | 199,00 € |

### Zubehör

|         |                             |   |         |
|---------|-----------------------------|---|---------|
| 2201009 | Kippfunktion für Mower-Dach | - | 79,00 € |
|---------|-----------------------------|---|---------|





U. A. AUTOMOWER®  
GEEIGNET

# MOWER HAUBE ACRYL LINE

## DIE ELEGANTE LÖSUNG FÜR IHREN MÄHROBOTER

Das Design der Mower-Haube ACRYL LINE überzeugt durch eine elegante Linienführung und passt sich optisch so gut wie jedem Garten an. Die Haube bietet ebenso Schutz vor Wind und Wetter als auch der UV-Strahlung. Mit den mitgelieferten Erdnägeln wird die Haube über der Ladestation platziert.

Die Mower-Haube ACRYL LINE gibt es in drei verschiedenen Color-Varianten.

## DETAILS

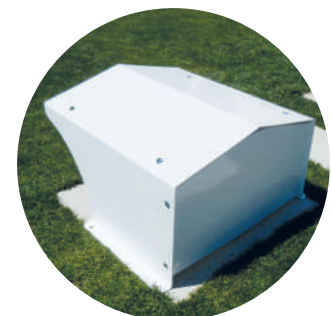
### MOWER-HAUBE

Maße LxBxH 80 x 67 x 47 cm klein - 90 x 79 x 55 cm groß

geeignet für auf unserer Kompatibilitätsliste sind alle geeigneten Mähroboter zu dieser Überdachung aufgelistet. Diese finden Sie unter [www.mower-garage.de](http://www.mower-garage.de) oder bei Ihrem Fachhändler.

Material Acryl, UV-beständig

Eigenschaften Edle und schlichte Spitzdach-Haube mit Rückwand;  
TIPP: Alle Mower-Hauben sind für das Mower-Proffundament geeignet  
Artikel-Nr.: 4421002 siehe Katalog Mower-Zubehör



| ARTIKEL-NR. | BEZEICHNUNG       | COLOR         | UVP*     |
|-------------|-------------------|---------------|----------|
| 2204001     | Mower-Haube Acryl | durchsichtig  | 269,00 € |
| 2204003     | Mower-Haube Acryl | schwarz       | 299,00 € |
| 2204005     | Mower-Haube Acryl | weiß          | 299,00 € |
| 2204006     | Mower-Haube Acryl | weiß, groß    | 329,00 € |
| 2204004     | Mower-Haube Acryl | schwarz, groß | 329,00 € |
| 2204012     | Mower-Haube Acryl | weiß, groß    | 329,00 € |
| 2202002     | Mower-Haube Acryl | trans, groß   | 329,00 € |



U. A. AM/AWD/STIHL®  
GEEIGNET



# MOWER BOX

## DIE FUNKTIONALE LÖSUNG FÜR IHREN MÄHROBOTER

Die Mower-Box vereint edles Design und hochwertige Materialien zu einer praktischen Aufbewahrungslösung, die Ihren Mähroboter wirkungsvoll vor Wind und Wetter sowie Vandalismus schützt. Erdanker sichern die Box im Boden. Das Tor der Box kann manuell geschlossen und mit einem Schlüssel gesichert werden.

Während der Mähphasen kann der Deckel bequem auf die Rückseite der Mower-Box fixiert werden, und ist somit aufgeräumt.

Richtungsweisende Merkmale: schnelle und einfache Montage hohe Qualität in verschiedenen RAL Farben möglich

## DETAILS

### MOWER-BOX

Maße LxBxH 117 x 90 x 53 cm

geeignet für auf unserer Kompatibilitätsliste sind alle geeigneten Mähroboter zu dieser Überdachung aufgelistet. Diese finden Sie unter [www.mower-garage.de](http://www.mower-garage.de) oder bei Ihrem Fachhändler.

Material Aluminium

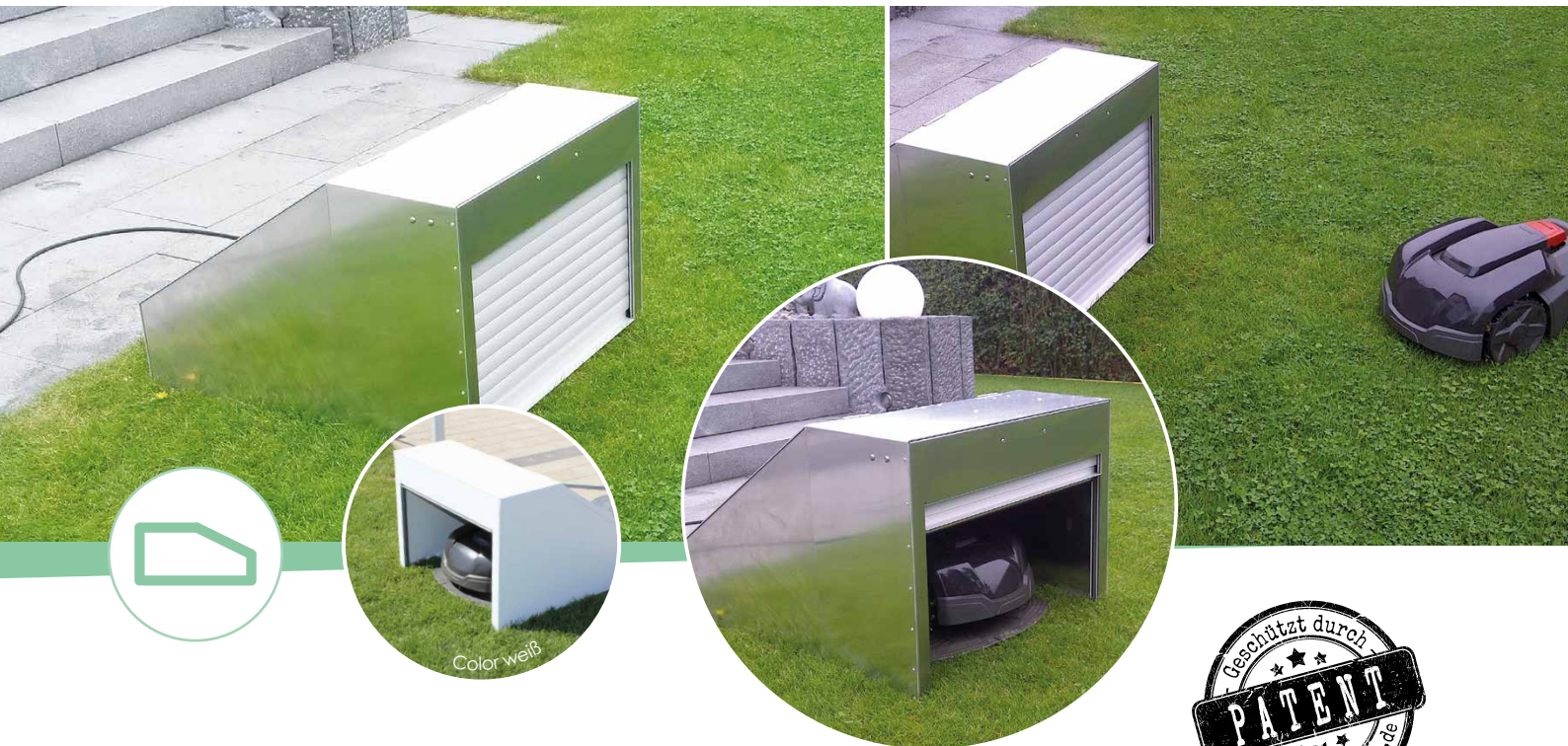
Eigenschaften Erdanker sichern die Garage im Boden, Garagendeckel ist mit Schloss gesichert

| ARTIKEL-NR. | BEZEICHNUNG    | UVP*     |
|-------------|----------------|----------|
| 2205003     | Mower-Box grau | 899,00 € |



\*Alle Preisangaben verstehen sich inkl. gesetzlicher Mehrwertsteuer

\*\* Herstellung/Beschichtung auftragsbezogen ca. 2-4 Wochen



# MOWER GARAGE DESIGN

## DIE EXKLUSIVE DESIGN-LÖSUNG MIT ROLLTOR

Die Mower-Garage verdient ihren Namen: Der Mähroboter wird durch die Garage optimal vor Wind, Wetter und UV-Strahlung geschützt. Zusätzlich lässt sich das integrierte Tor zeitgesteuert schließen und öffnen. Dies ermöglicht den bestmöglichen Schutz vor Diebstahl und Vandalismus während Ruhe- bzw. Ladephasen an der Ladestation. Die Garage kann mit großen Erdankern über der Ladestation fixiert werden. Für ein harmonisches Arbeiten von Garage und Mäher wird das Tor der Mower-Garage mit den Mähzeiten des Mähroboters zeitversetzt synchronisiert.

## DETAILS

| MOWER-GARAGE DESIGN | ALU  | COLOR                        |
|---------------------|--|------------------------------|
| Maße LxBxH          | Standard: 80 x 79 x 58 cm  |                              |
| geeignet für        | auf unserer Kompatibilitätsliste sind alle geeigneten Mähroboter zu dieser Überdachung aufgelistet. Diese finden Sie unter <a href="http://www.mower-garage.de">www.mower-garage.de</a> oder bei Ihrem Fachhändler |                              |
| Material            | Alu  | Alu, beschichtet (kratzfest) |
| Eigenschaften       | Rolltor mit Zeitschaltuhr wird mit Roboter synchronisiert, Erdanker sichern die Garage im Boden, Garagendeckel ist m. Schloss gesichert  |                              |

## MOWER GARAGE DESIGN

| ARTIKEL-NR. | NAME                     | UVP*       |
|-------------|--------------------------|------------|
| 2207001     | Mower-Garage Design Alu  | 1.299,00 € |
| 2207002     | Mower-Garage Design weiß | 999,00 €   |
| 2207003     | Mower-Garage Design grau | 999,00 €   |

Farbpalette Rolltorfarbe

Holz dunkel

Silber

RAL 9016

\*Alle Preisangaben verstehen sich inkl. gesetzlicher Mehrwertsteuer / \*\*fertig eingebaut



U. A. AM/AWD/STIHL®  
GEEIGNET



# MOWER HOCHBEET

## DIE FUNKTIONALE LÖSUNG FÜR IHREN MÄHROBOTER

Das Mower-Hochbeet kombiniert eine sichere Garage für Ihren Roboter und ein optisch schönes sowie funktionales Hochbeet für Ihren Garten.

Richtungsweisende Merkmale: schnelle und einfache Montage hohe Qualität in verschiedenen RAL Farben möglich

## DETAILS

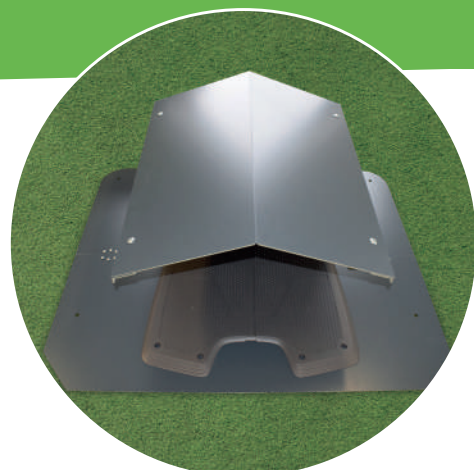
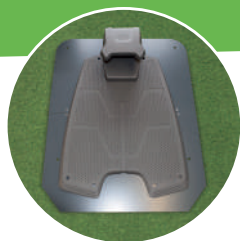
| MOWER-HOCHBEET |   |
|----------------|---|
| Maße LxBxH     | 80 x 73 x 83 cm   |
| geeignet für   | auf unserer Kompatibilitätsliste sind alle geeigneten Mähroboter zu dieser Überdachung aufgelistet. Diese finden Sie unter <a href="http://www.mower-garage.de">www.mower-garage.de</a> oder bei Ihrem Fachhändler. |
| Material       | Aluminium   |
| Eigenschaften  | sicherer Schutz für den Mähroboter. Ausreichend Volumen für Erde um ein schönes Hochbeet anzulegen. Integrierter Wasserablauf   |

| ARTIKEL-NR. | BEZEICHNUNG                  | UVP*      |
|-------------|------------------------------|-----------|
| 2210001     | Mower-Hochbeet Alu           | 699,00 €  |
| 2210002     | Mower-Hochbeet Alu XL**      | 1099,00 € |
|             | RAL-Farbe für Mower Hochbeet | 399,00 €  |



\*Alle Preisangaben verstehen sich inkl. gesetzlicher Mehrwertsteuer  
\*\* Herstellung/Beschichtung auftragsbezogen ca. 2-4 Wochen

# Wir haben das passende Zubehör für Ihren Mähroboter!



## MOWER-BODENPLATTE

Die Bodenplatte für den Mähroboter vermeidet Rasenzuwuchs um die Ladestation und gleicht Unebenheiten aus. Erhältlich in 2 Größen für alle Überdachungen. Mit den mitgelieferten Schrauben kann jede Ladestation fixiert werden.

Passend für: Automower®, STIHL®, Gardena® und viele mehr

| ARTIKEL-NR. | BEZEICHNUNG                            | UVP*     |
|-------------|--|----------|
| 4421001     | Mower-Bodenplatte klein                | 149,00 € |
| 4421002     | Mower-Bodenplatte groß für Überdachung | 179,00 € |



## MOWER-SPIKES (DAS OFFROAD-FEATURE FÜR IHREN MÄHROBOTER)

Steigungen sind oft eine Herausforderung für automatische Mähroboter. Abhilfe schaffen hier unsere Spikes, welche in die Antriebsräder des Mähroboter eingeschraubt werden. Mit dieser Traktions-Optimierung kann Ihr Mähroboter sicherer an bergauf und bergab fahren.

DURCHMESSER X HÖHE  
MOWER-SPIKES KLEIN: 7.7X17.4 MM  
MOWER-SPIKES GROSS: 9X23.3 MM

Passend für: Automower®, STIHL®, Gardena® und viele mehr

| ARTIKEL-NR. | BEZEICHNUNG   | UVP*    |
|-------------|---|---------|
| 4405001     | Mower-Spikes klein<br>Packung mit 40 Stück Spikes für 1 Mähroboter<br>inkl. Montagewerkzeug                 | 54,99 € |
| 4405005     | Mower-Spikes groß für extra viel Grip<br>Packung mit 40 Stück Spikes für 1 Mähroboter inkl. Montagewerkzeug | 69,99 € |

U. A. AUTOMOWER®,  
GARDENA® UND STIHL® GEEIGNET



...mit der richtigen Qualität und fairen Preisen

## MOWER-TRAMPOLINSPERRE (4 STK. IM SET)

Verhindert ein Festfahren des Mähroboters. Robuste Verarbeitung und schnelle, einfache Montage ohne Werkzeug. Kompatibel mit nahezu allen Trampolinen. Maße 1,16 m (zusammen) - 1,70 m (ausgefahren)

Passend für: Automower®, STIHL®, Gardena® und viele mehr

| ARTIKEL-NR. | BEZEICHNUNG                             | UVP*     |
|-------------|---|----------|
| 4417001     | Mower-Trampolinsperre 4 Stück/Set (Alu) | 169,00 € |
| 4417002     | Zusatz Mower-Trampolinsperre 1 Stück    | 69,00 €  |

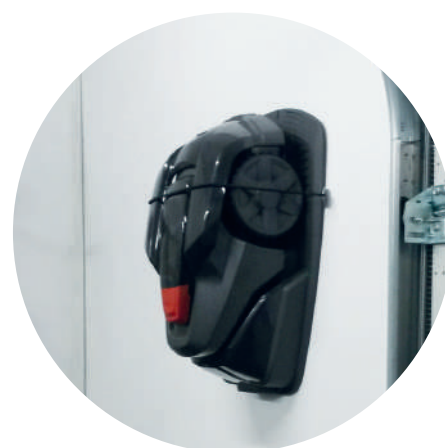


## MOWER-WANDHALTERUNG

Perfekte Lagerung im Winter mit einfacher Lademöglichkeit.

Passend für: Automower® 105, 305 (1. Generation) und 308

| ARTIKEL-NR. | BEZEICHNUNG         | UVP*    |
|-------------|---------------------|---------|
| 4406001     | Mower-Wandhalterung | 49,99 € |





# Material für die perfekte Installation Ihres Mähroboters



## HOCHWERTIGES MOWER-BEGRENZUNGSKABEL ROBUST UND ZUVERLÄSSIG

Passend für: Automower®, STIHL®, Gardena® und viele mehr

| ARTIKEL-NR. | BEZEICHNUNG  | ROLLENLÄNGE | LITZE               | AUSSEN-Ø/FARBE | UVP*        |
|-------------|--|-------------|---------------------|----------------|-------------|
| 4412002     | Begrenzungskabel, Compact-Rolle                                | 500 m       | 1,5 mm <sup>2</sup> | 3,4 mm, grün   | auf Anfrage |
| 4412003     | AnimalProtectSicherheits-Begrenzungskabel mit Doppelmantel     | 300 m       | 1,5 mm <sup>2</sup> | 5,8 mm, blau   | auf Anfrage |
| 4412004     | UltraSafety-Kabel Sicherheits-Begrenzungskabel mit Stahlmantel | 500 m       | 1,5 mm <sup>2</sup> | 3,8 mm, grün   | auf Anfrage |

## MOWER-KABELVERBINDER UND LADESTATIONS-KLEMMEN

mit Gelfüllung, wasserdicht, für Kabel bis Durchm. 3,94 mm, bis 600 V, RoHs konform und nach UL geprüft

Passend für: Automower®, STIHL®, Gardena® und viele mehr

| ARTIKEL-NR. | BEZEICHNUNG                  | UVP*        |
|-------------|------------------------------|-------------|
| 4408002     | Kabelverbinder               | auf Anfrage |
| 4408003     | Kabelklemmen für Ladestation | auf Anfrage |



## MOWER-ULTRASAFE KABELVERBINDER

für eine sichere Verbindung für das Begrenzungs- und Suchkabel von Mährobotern aller Art. Komplett staub- und wasserdicht (IP 68 Standard), höchstmögliche Sicherheit gegen Unterbrechungen am Kabelverbinder. Aus Kst., Länge 10,5 x Durchm. 2,5 cm, 2-polig, für Kabeldurchmesser bis 7 mm.

Passend für: Automower®, STIHL®, Gardena® und viele mehr

| ARTIKEL-NR. | BEZEICHNUNG                            | UVP*        |
|-------------|--|-------------|
| 4408004     | UltraSafe Kabelverbinder Standard IP68 | auf Anfrage |
| 4408005     | UltraSafe Kabelverbinder T-Stück IP68  | auf Anfrage |



## ...und nützliche Features!

### MOWER-PASSAGENSCHALTUNG/FLÄCHENSCHALTUNG

#### 2-teiliges Passagenmodul

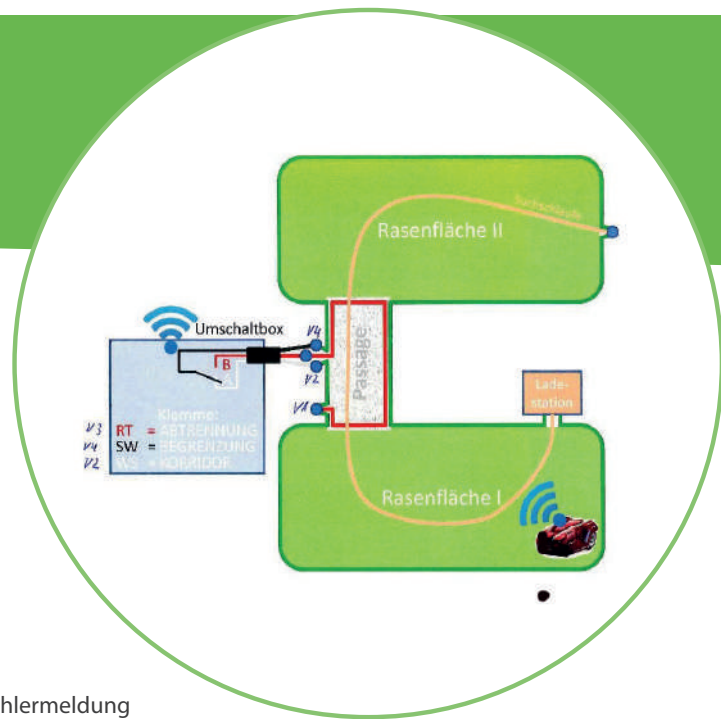
- 1 Kontrolleinheit wird in die Schleife eingebaut
- 1 Kontrolleinheit wird in den Automower eingebaut

Der Automower® kann durch enge Passagen von knapp 60 cm fahren. Dies funktioniert aber nur wenn er auf dem Suchkabel fährt.

Fährt der Roboter durch Zufall in die Passage führt dies in der Regel zur Fehlermeldung „Festgefahren“. Die Flächen- oder Passagenschaltung für den HQ Automower® bietet die Möglichkeit diese Passage/Fläche zu sperren.

Bieten Sie Ihren Kunden die perfekte Mähroboterschaltung!

- IP 68 Standard Gehäuse
- Hinweis: Garantie erlischt beim Einbau des Moduls.



### „SMALL“ FÜR AUTOMOWER® 105/305(1. GEN)/308/GARDENA R40LI/70LI

| ARTIKEL-NR. | BEZEICHNUNG                                    | UVP*        |
|-------------|--|-------------|
| 4419001     | Mower-Passagenschaltung „Small“ für Automower® | auf Anfrage |

### „MEDIUM“ FÜR AUTOMOWER® 305/310/315/315X/405X/415X/GARDENA SILENO

| ARTIKEL-NR. | BEZEICHNUNG                                     | UVP*        |
|-------------|---|-------------|
| 4419002     | Mower-Passagenschaltung „Medium“ für Automower® | auf Anfrage |

### „LARGE“ FÜR AUTOMOWER® 320/420/330X/430X/440/450X/520/550/AWD435X

| ARTIKEL-NR. | BEZEICHNUNG                                    | UVP*        |
|-------------|--|-------------|
| 4419003     | Mower-Passagenschaltung „Large“ für Automower® | auf Anfrage |



### MOWER-ZUSATZEMPFÄNGERMODUL FÜR PASSAGENERKENNUNG IM SCHLEIFENSYSTEM

ein weiteres Empfängermodul wird für jede weitere Passage zum Einbau in die Begrenzungskabel-Installation benötigt, d.h. bei 2 Passagen benötigen Sie 1 Empfängerteil zusätzlich.

| ARTIKEL-NR. | BEZEICHNUNG   | UVP*        |
|-------------|---|-------------|
| 4419004     | Mower-Zusatzempfängermodul für Passagenerkennung im Schleifensystem | auf Anfrage |





## Der beste Schutz für Ihren Mähroboter

Ihr Mähroboter mäht den Rasen zuverlässig und gründlich. Er ist dabei regelmäßig für Sie im Einsatz und wird dadurch auch den Witterungen ausgesetzt. Darum schützen Sie Ihren Roboter, während dieser in der Ladestation steht, vor Wind, Regen, Hagel – und vor allem vor der UV-Strahlung.



## Optimale Lösung für jeden Anspruch

Es gibt für jeden Anspruch die richtige Garage, um Ihren Mähroboter optimal zu schützen. Das Mower-Dach sowie die Mower-Haube bewahren den Mäher nicht nur vor Witterungseinflüssen, sondern heben die Wertigkeit des Mähers zusätzlich hervor.

Die professionelle Mower-Garage ist der bestmögliche Schutz für einen Mähroboter. Schutz vor Wind, Wetter und UV-Strahlung ist mit dieser Garage zuverlässig gegeben. Zudem ist die Garage ein schönes Design-Accessoire für den Garten.

Der eigentliche Nutzen liegt jedoch in der Fixierung der Garage am Boden. Die dazu benötigten Erdanker sind im Lieferumfang enthalten. Damit ist der Mähroboter ideal vor Gelegenheitsdieben und Vandalismus geschützt. Dies empfiehlt sich vor allem bei Besitzern von Mährobotern mit offenem oder leicht einsehbarem Garten sowie Firmen mit großem Betriebsgelände.

**IHR FACHHÄNDLER BERÄT SIE GERNE!**